



تحليل العوائد والتكاليف لصناعة النحل بالمملكة العربية السعودية

موسى بن مفرح القحطاني

1



• هدف البحث:

- يهدف البحث إلى دراسة العوامل المؤثرة على التكاليف الإنتاجية في المناحل المتنقلة وتقييم العوائد على الاستثمارات وتحليل العوامل المؤثرة على واقع صناعة النحالة من خلال الأهداف التالية:
- (1) تحديد أهم بنود التكاليف للمناحل الحديثة والتقليدية وأهم العوامل المؤثرة عليها.
- (2) تقييم أداء مناحل نحل العسل وأهم العوامل المؤثرة على أدائها باستخدام بعض المعايير الاستثمارية.

2



أنواع المناحل

1. مناحل ثابتة.
2. مناحل متنقلة.
3. مشاريع مناحل.

أنواع المناحل حسب الخلايا

1. مناحل بخلايا حديثة.
2. مناحل بخلايا بلدية.
3. مناحل بخلايا حديثة وبلدية (مختلطة).

أنواع الإنتاج في المناحل

1. (السدر، السمر، الطلح).
2. (عسل السدر والسمر).
3. (عسل سدر وعسل طلح).
4. عسل السدر.

3

المناحل المختلطة

1. صغيرة (1-50) خلية.
2. متوسطة (51-200) خلية.
3. كبيرة (أكبر من 200).

المناحل الحديثة

1. صغيرة (1-50) خلية.
2. متوسطة (51-100) خلية.
3. كبيرة (أكبر من 100).

المناحل التقليدية

1. صغيرة (1-100) خلية.
2. متوسطة (101-200).
3. كبيرة (أكبر من 200).

4



عسل النحل المنتج بالمناحل حسب المنطقة للأعوام من 2010 إلى 2014 (كجم)

*2014	2013	2012	2011	2010	المناطق
8783	7388	7777	8186	8617	الرياض
5602	2859	3009	3167	3334	مكة المكرمة
1706	21948	23103	24319	25599	المدينة المنورة
5049	8337	8776	9238	9724	القصيم
7737	1640	1726	1817	1913	المنطقة الشرقية
9746	5155	5427	5712	6013	عسير
4300	1641	1727	1818	1914	تبوك
4325	959	1009	1062	1118	حائل
10	174	183	193	203	الحدود الشمالية
26661	30014	31594	33257	35007	جازان
115	4920	5179	5452	5739	نجران
7092	4997	5260	5537	5828	الباحة
28355	17704	18636	19617	20649	الجوف
109479	107736	113406	119375	125658	الإجمالي

المصدر : وزارة البيئة والمياه والزراعة

متوسط الكمية المستوردة (بالطن) قيمتها (بالآلاف ريال) في المملكة العربية السعودية للفترة 2011 / 2015م.

الكمية المستوردة	الكمية المستوردة	السنة
196660	14007	2011
232561	16551	2012
250865	17507	2013
325049	21396	2014
215971	15244	2015

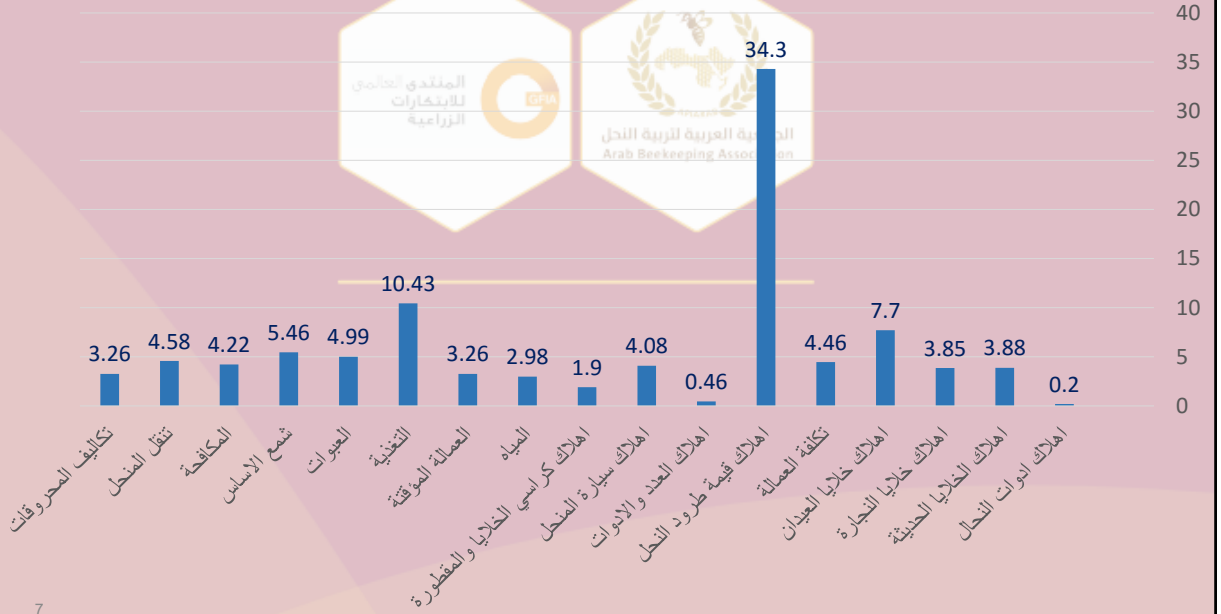
المصدر: هيئة الإحصاء.

مؤتمر الجمعية العربية لتربية النحل الأول

5 - 6 فبراير 2018م

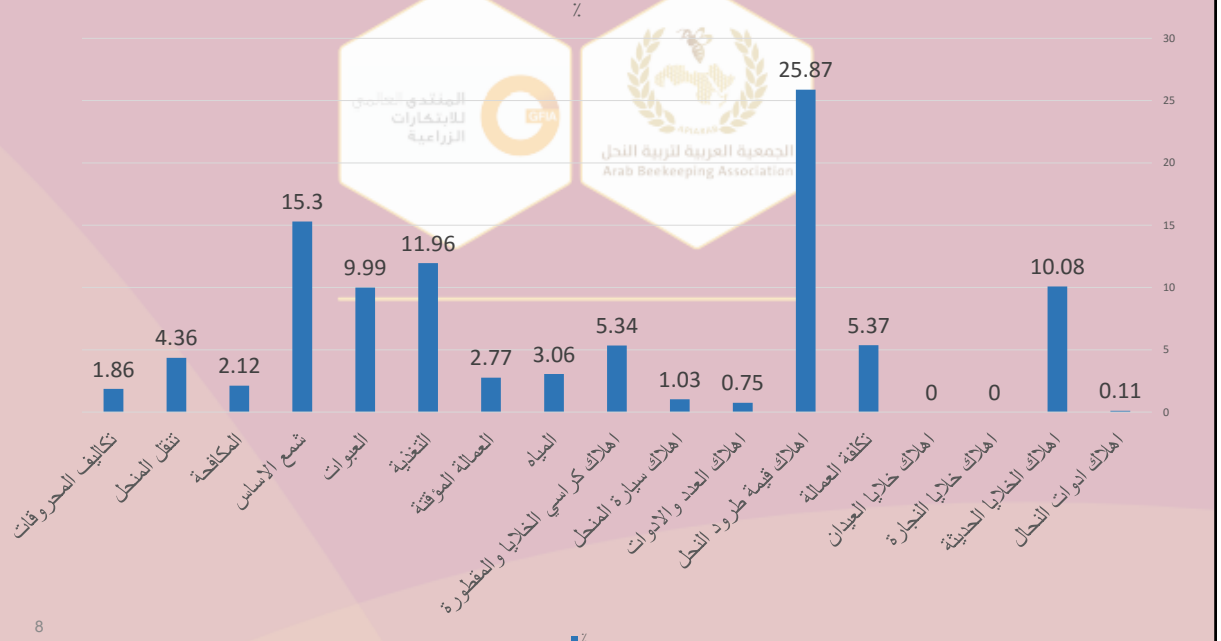
مركز أبوظبي الوطني للمعارض - دولة الإمارات العربية المتحدة

الأهمية النسبية لبنود تكاليف إنتاج عسل النحل بالريال بالنسبة للمنحل



7

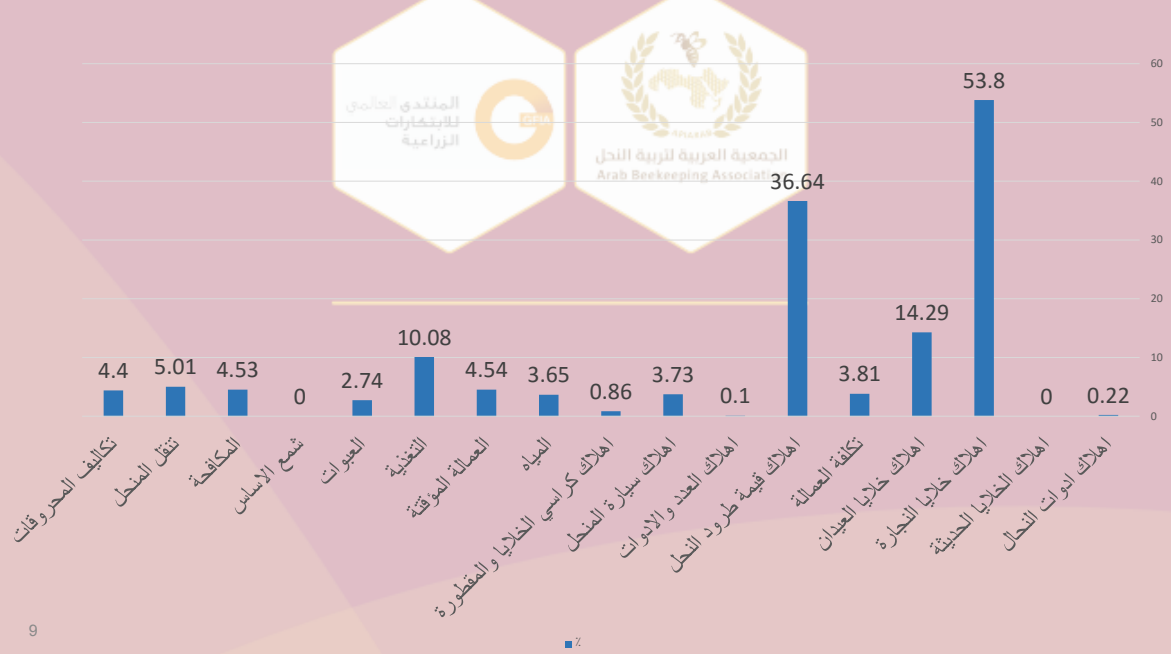
الأهمية النسبية لبنود التكاليف الثابتة والمتغيرة بالنسبة للمناحل الحديثة.



8

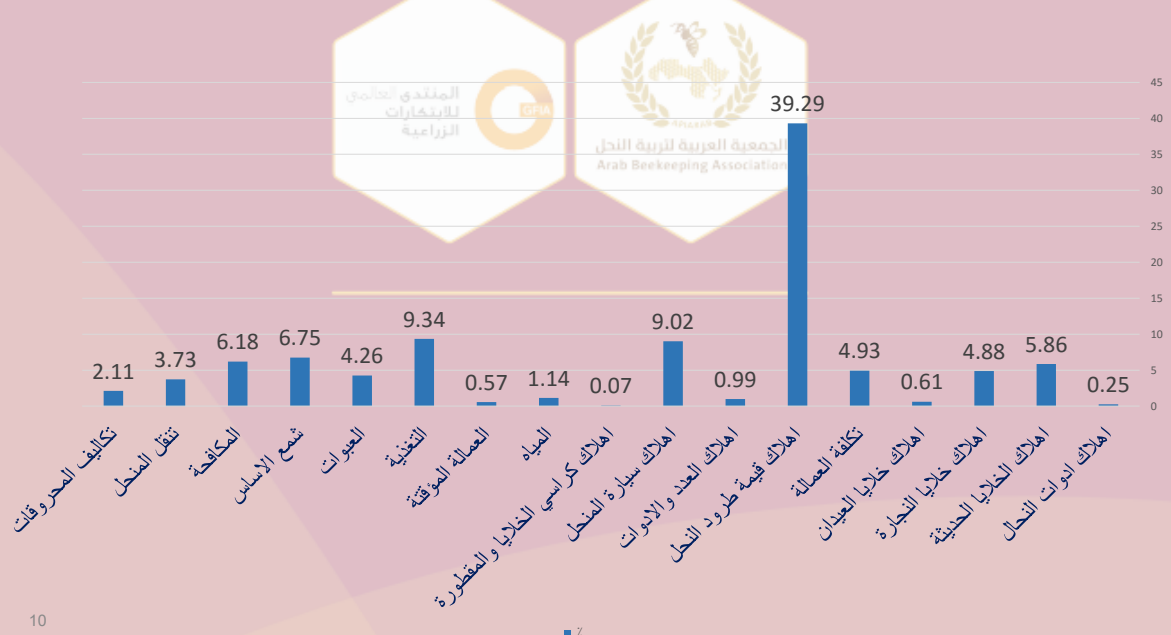


الأهمية النسبية لبنود التكاليف الثابتة والمتغيرة بالنسبة للمناحل التقليدية



9

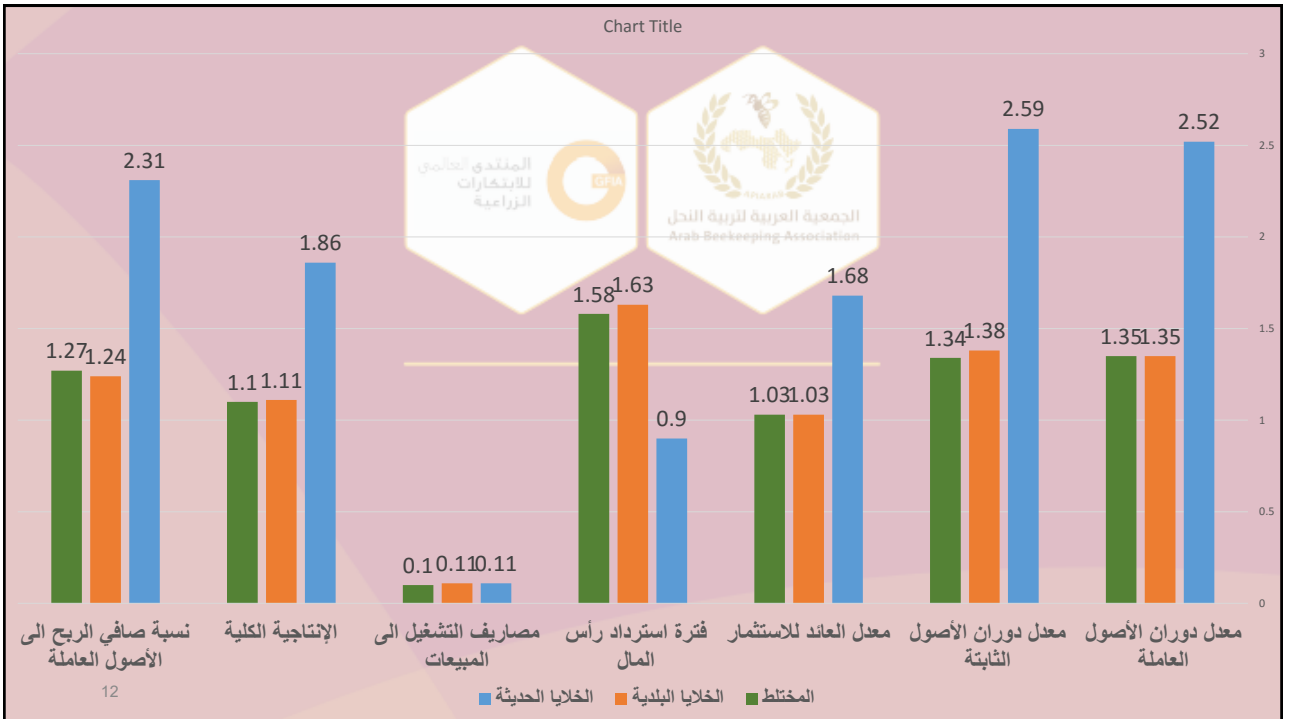
الأهمية النسبية لبنود التكاليف الثابتة والمتغيرة بالنسبة للمناحل المختلطة



10

معايير الأداء للاستثمار في المناحل حسب نوع الخلايا.

المؤشر	الخلايا الحديثة	الخلايا البلدية	المختلط
معدل دوران الأصول العاملة	2.52	1.35	1.35
معدل دوران الأصول الثابتة	2.59	1.38	1.34
معدل العائد للاستثمار	1.68	1.03	1.03
فترة استرداد رأس المال	0.90	1.63	1.58
مصاريف التشغيل الى المبيعات	0.11	0.11	0.10
الإنتاجية الكلية	1.86	1.11	1.10
الكفاية الإنتاجية	79.91	70.19	76.12
نسبة صافي الربح الى الأصول العاملة	2.31	1.24	1.27





التوصيات



1. استخدام الخلايا الحديثة.
2. الحجم الأمثل للمناحل المتنقلة يوصى بأن يكون 100 خلية حديثة.
3. هناك فرص استثمارية يمكن استغلالها.



شكراً لكم